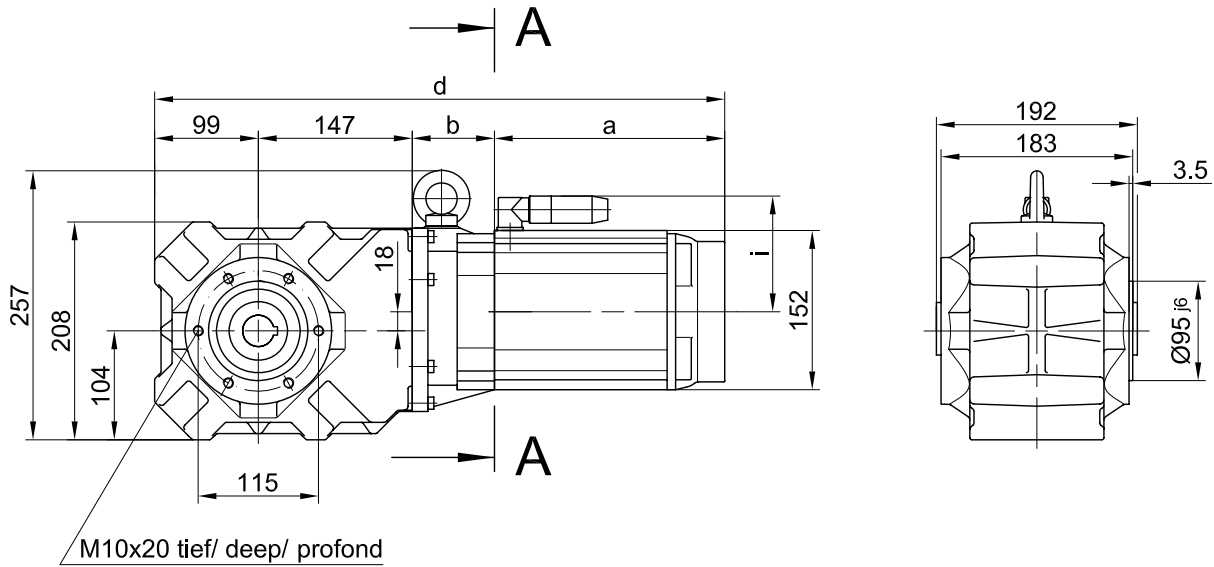
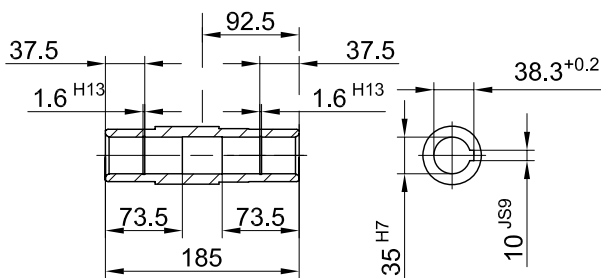


Flansch mit Gewindelöchern vorne/ flange with tapped holes at front/ bride avec trous taraudés à l'avant

Code **-7.V/**



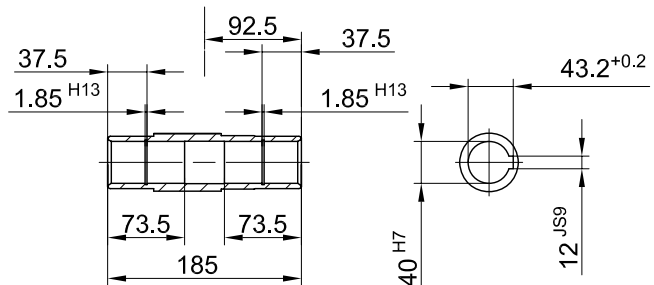
Code **-4/.../S35**



Transporteur-Antrieb mit 35 mm Hohlwelle
 in Schutzart IP65 und mit erhöhtem Korrosionsschutz Coro 2

Standard-Material: Code **"../S35"**
 Rostfreier Stahl: Code **"../S35VA"**

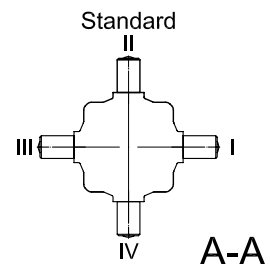
Code **-4/.../S40**



Transporteur-Antrieb mit 40 mm Hohlwelle
 in Schutzart IP65 und mit erhöhtem Korrosionsschutz Coro 2

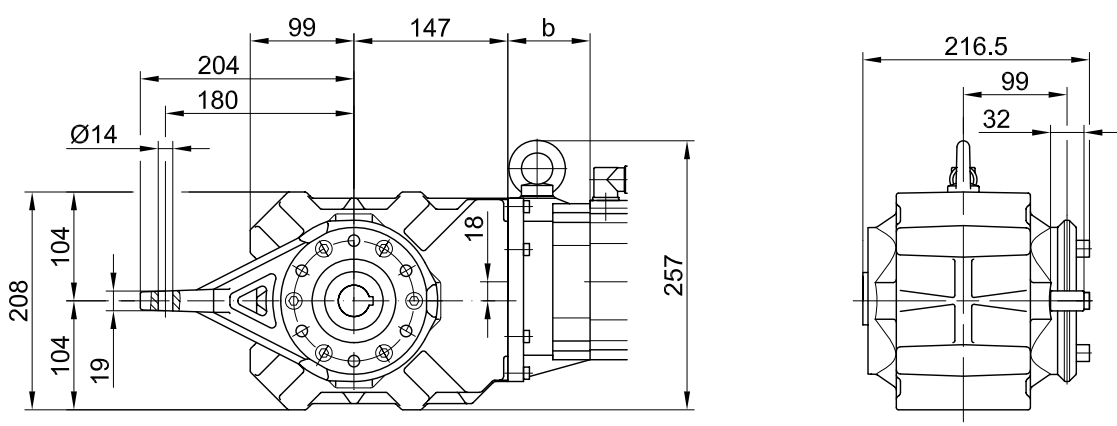
Standard-Material: Code **"../S40"**
 Rostfreier Stahl: Code **"../S40VA"**

Typ/ Type/ Type	a	b	c	d	i
BK20-../DA09..	220	78.5	152	544.5	110.5



Drehmomentstütze vorne/ torque arm at front/ bras de réaction à l'avant

Code -5.V/



Fuss mit Gewindelöchern unten/ foot with tapped holes at bottom/ fixation à pied avec trous taraudés en bas

Code -6.U/

